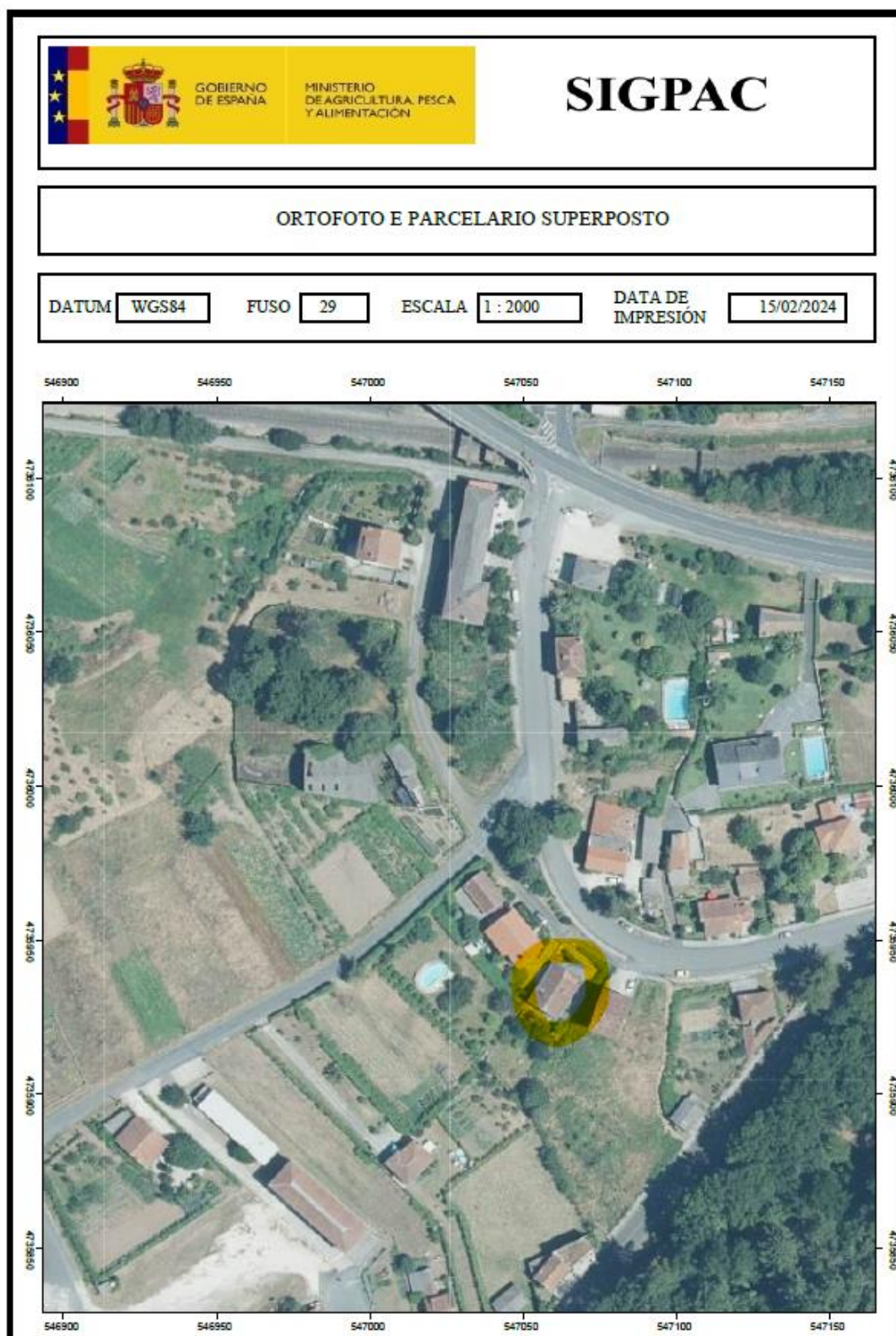






LOCALIZACIÓN T-FOGAR. ORTOFOTO SIGPAC



Instrucións para crear o mapa de localización:

- Abrir o SIXPAC na dirección <https://sixpac.xunta.es/visorhtml5/>
- Localizar vivenda ou lugar, facendo zoom ata o punto desexado.
- Fixar o zoom no nivel 18:1 (50m). No lado inferior esquerdo da ventá do SIXPAC, aparece o nivel do zoom. O nivel 18:1 equivale á escala 1:2000 cando se imprime. 
- Obter o arquivo pdf do SIXPAC pulsando na impresora, no menú de enriba. 
- Xa que no arquivo pdf obtido do SIXPAC, escala 1:2000, non queda claro cal pode ser a casa, marca-la casa cas ferramentas de Adobe Reader. Por exemplo:

○ Fosforito 

○ Debuxar 

Ou calquera outra ferramenta ca que marcar a vivenda.

- Gardar o arquivo pdf despois de marcar a vivenda para axuntar co informe.